

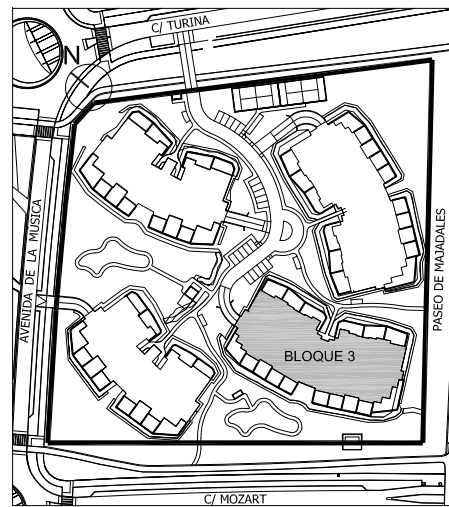
148 VIVIENDAS, GARAJE Y URBANIZACION COMPLEMENTARIA EN PARCELA CO-2 - COSTA BALLENA

SUPERFICIES VIVIENDA conforme D.218/2005

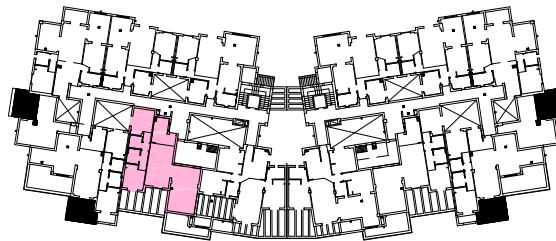
Sup. Util Vivienda	57,75 m ²
Sup. Util Terraza (50%)	11,77 m ²
Limitacion 10% S. Util Viv.	5,78 m ²
Total Sup. Util (1)	63,53 m ²
Sup. Const. PP de Z Comunes	105,69 m ²

SUPERFICIES ANEXOS

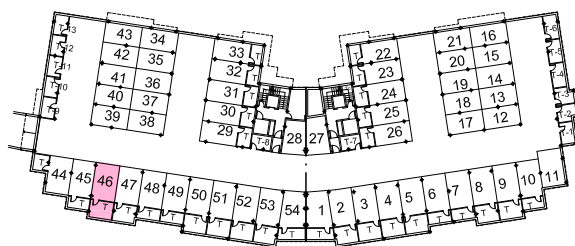
Plaza Garaje-Trastero 46	23,83 m ²
--------------------------	----------------------



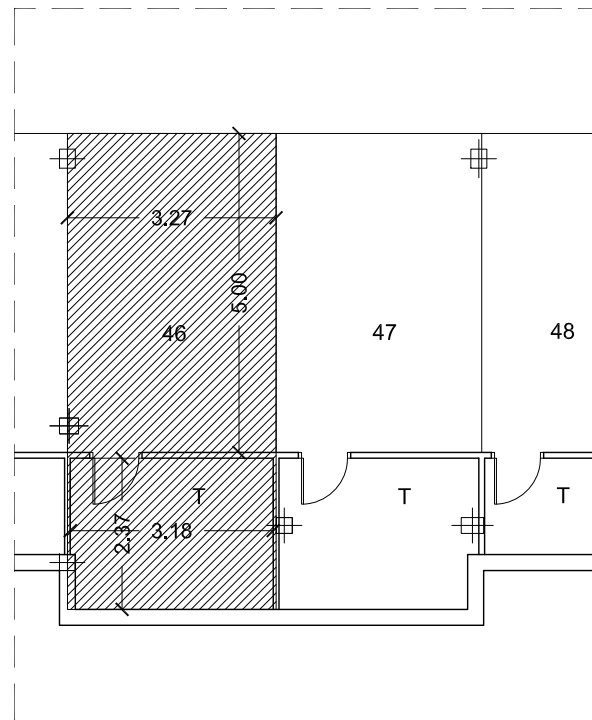
Situacion Bloque



Planta Segunda



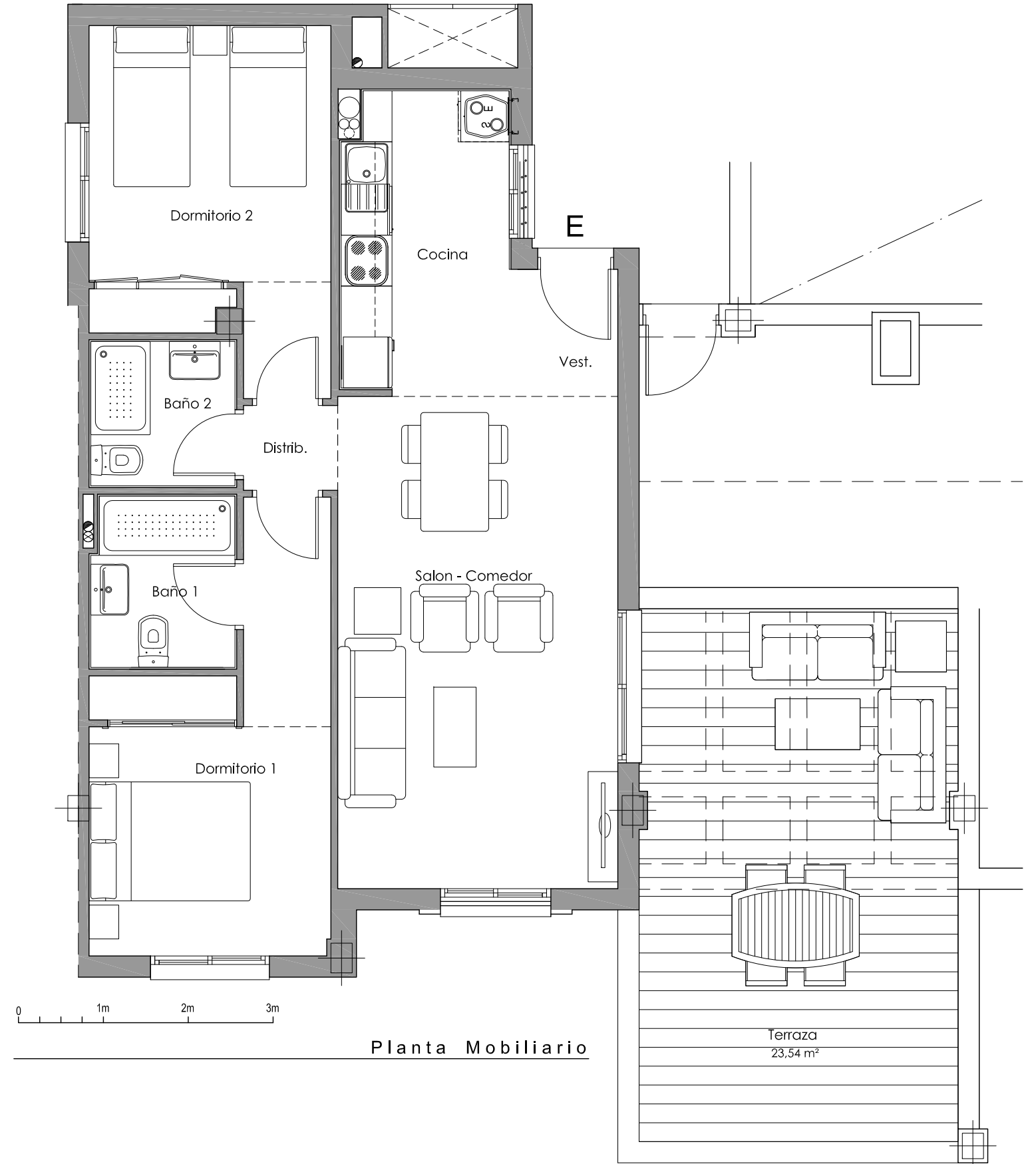
Planta Sotano



Anexos Vivienda

SUPERFICIES UTILES ESTANCIAS

Vestíbulo	1,77
Estar-comedor	19,14
Cocina	6,78
Distribuidor	1,11
Baño 1	3,36
Baño 2	2,90
Dormitorio 1	11,57
Dormitorio 2	11,12
Dormitorio 3	---
Sup. Útil Interior:	57,75



Planta Mobiliario

COMERCIALIZA:



(1) D 218/2005; Art. 2. Definiciones; Apart. e) Superficie Útil: "...Asimismo, incluirá la mitad de la superficie del suelo de los espacios exteriores de uso privativo de la vivienda, tales como terrazas, miradores, tendederos u otros hasta un máximo del 10% de la superficie útil cerrada."



BLOQUE 3, ESCALERA II-VIVIENDA 2ºE

MOBILIARIO NO INCLUIDO Y COCINA A EFECTO DE DISTRIBUIR INSTALACIONES
LAS VIVIENDAS PODRAN ESTAR SUJETAS A MODIFICACIONES POR CAUSA DE AJUSTES EN LA EJECUCION DE OBRA