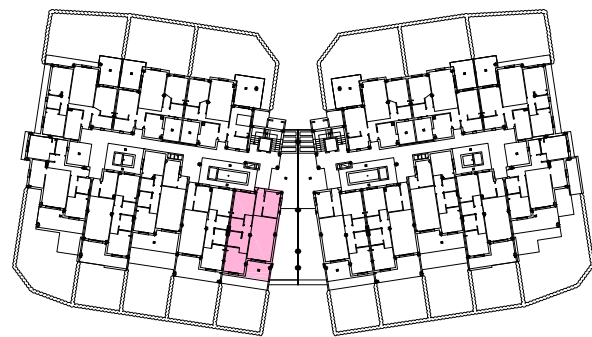
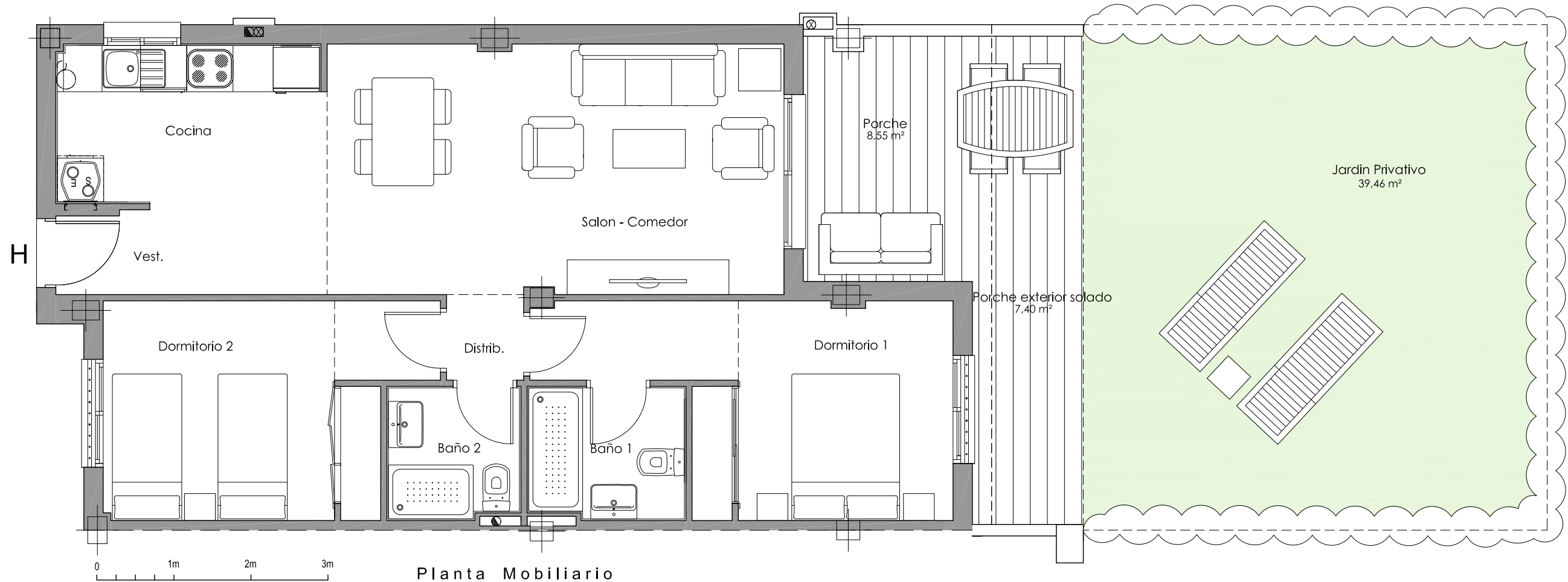
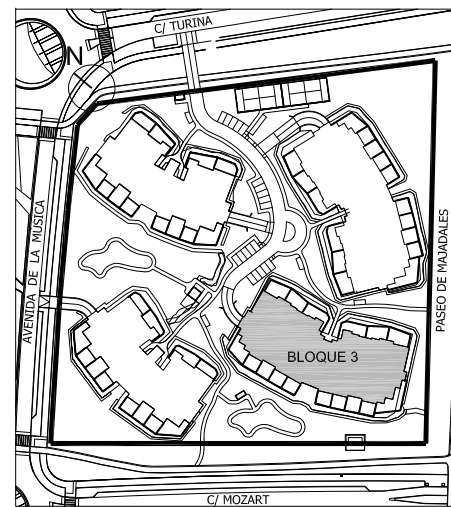


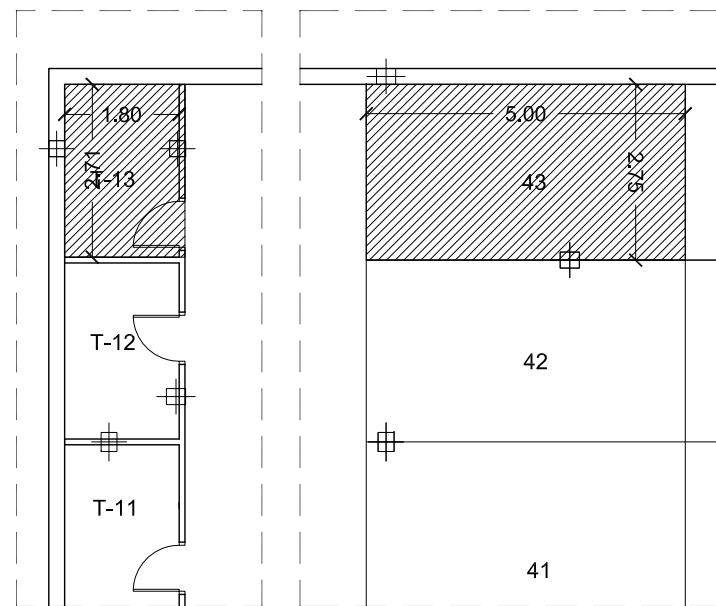
# 148 VIVIENDAS, GARAJE Y URBANIZACION COMPLEMENTARIA EN PARCELA CO-2 - COSTA BALLENA



Planta Baja



Situacion Bloque



Anexos Vivienda, Garajes y trastero

0 1m 2m 3m

### SUPERFICIES VIVIENDA conforme D. 218/2005

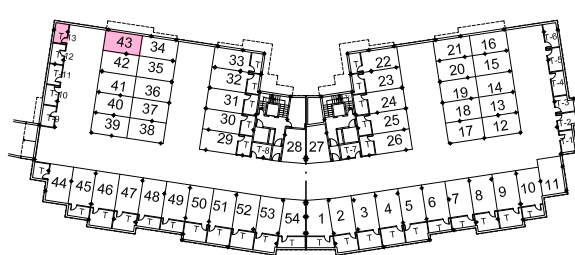
Sup. Util Vivienda	60,15 m <sup>2</sup>
Sup. Util Terraza (50%)	4,28 m <sup>2</sup>
Limitacion 10% S. Util Viv.	6,02 m <sup>2</sup>
<b>Total Sup. Util (1)</b>	<b>64,43 m<sup>2</sup></b>
Sup. Const. PP de Z Comunes	97,38 m <sup>2</sup>

### SUPERFICIES ANEXOS

Plaza Garaje 43	13,77 m <sup>2</sup>
Trastero 13	4,89 m <sup>2</sup>

### SUPERFICIES UTILES ESTANCIAS

Vestibulo	3,87
Estar-comedor	19,28
Cocina	6,75
Distribuidor	1,11
Baño 1	3,36
Baño 2	2,90
Dormitorio 1	11,82
Dormitorio 2	11,06
Dormitorio 3	---
<b>Sup. Útil Interior:</b>	<b>60,15</b>



Planta Sotano

COMERCIALIZA:



## BLOQUE 3, ESCALERA II-VIVIENDA Bajo H

(1) D 218/2005; Art. 2. Definiciones; Apart. e) Superficie Útil: "...Asimismo, incluirá la mitad de la superficie del suelo de los espacios exteriores de uso privativo de la vivienda, tales como terrazas, miradores, tendederos u otros hasta un máximo del 10% de la superficie útil cerrada."

MOBILIARIO NO INCLUIDO Y COCINA A EFECTO DE DISTRIBUIR INSTALACIONES  
LAS VIVIENDAS PODRAN ESTAR SUJETAS A MODIFICACIONES POR CAUSA DE AJUSTES EN LA EJECUCION DE OBRA